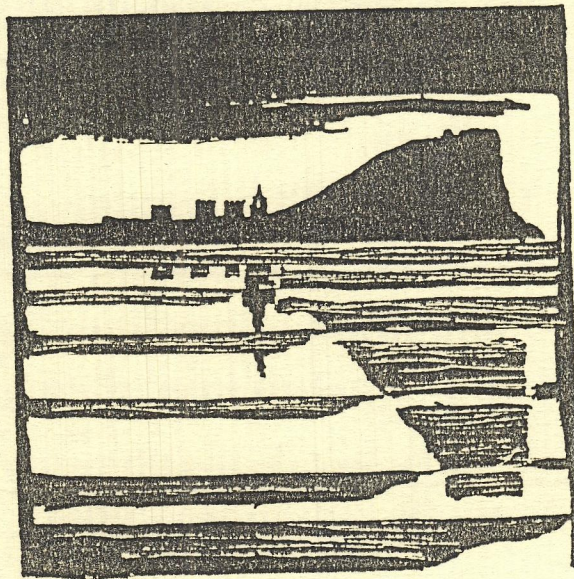


AYUNTAMIENTO DE GIJON



Plan Especial
de Protección y Reforma Interior
del Cerro de Santa Catalina

**INFORMACION Y NORMATIVA
PARTICULARIZADA DE LOS EDIFICIOS**

MANZANA

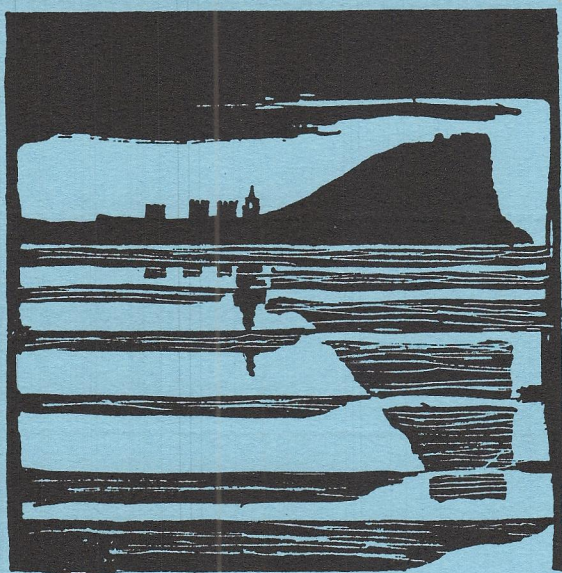
2 | 1 | 1 | 6

EDIFICIO

1

Arzobispo Vallés, 1

AYUNTAMIENTO DE GIJON



Plan Especial
de Protección y Reforma Interior
del barrio de Cimadevilla

CHAS DE INFORMACION

MANZANA

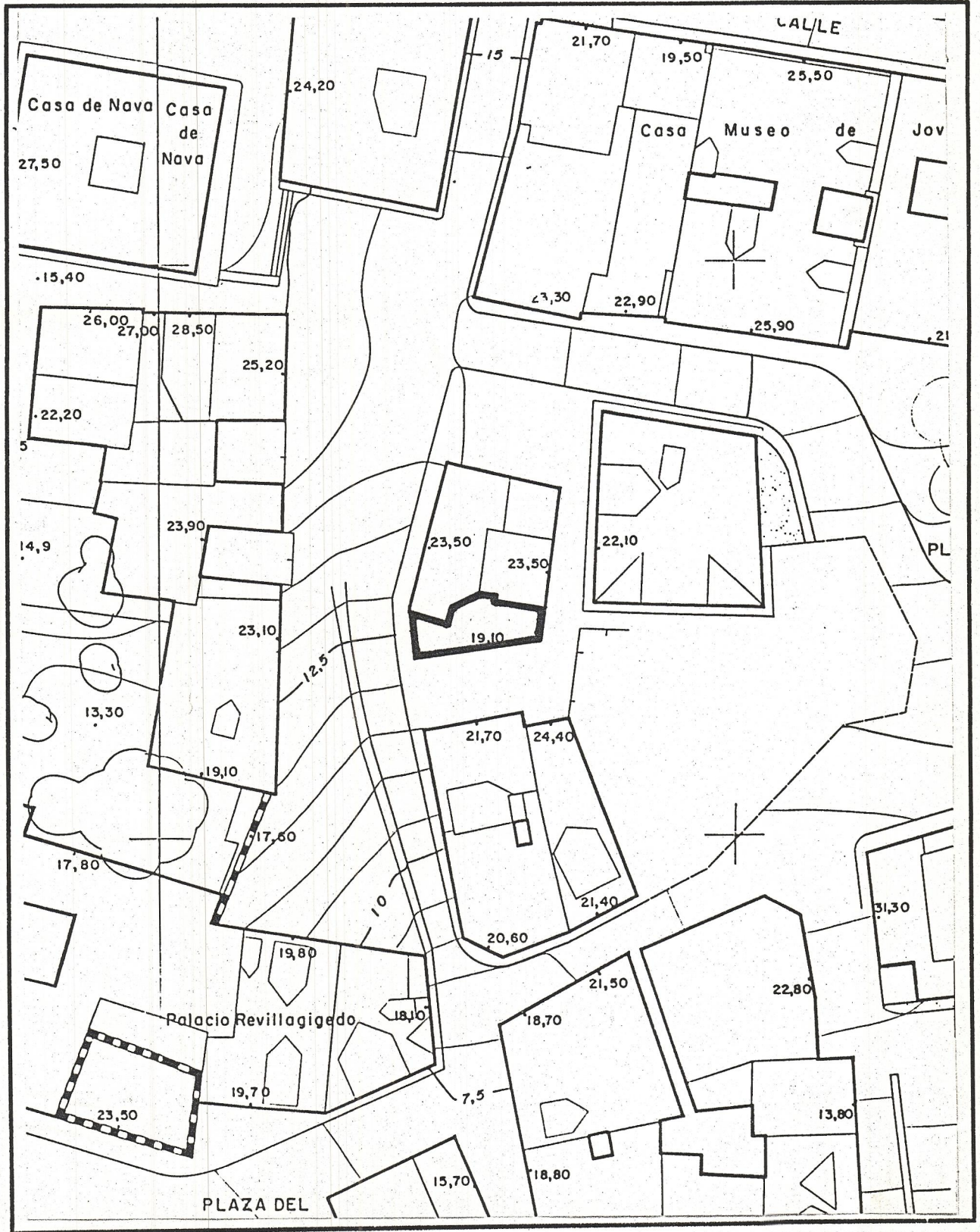
21116

EDIFICIO

11

acterísticas del edificio

1 LOCALIZACION



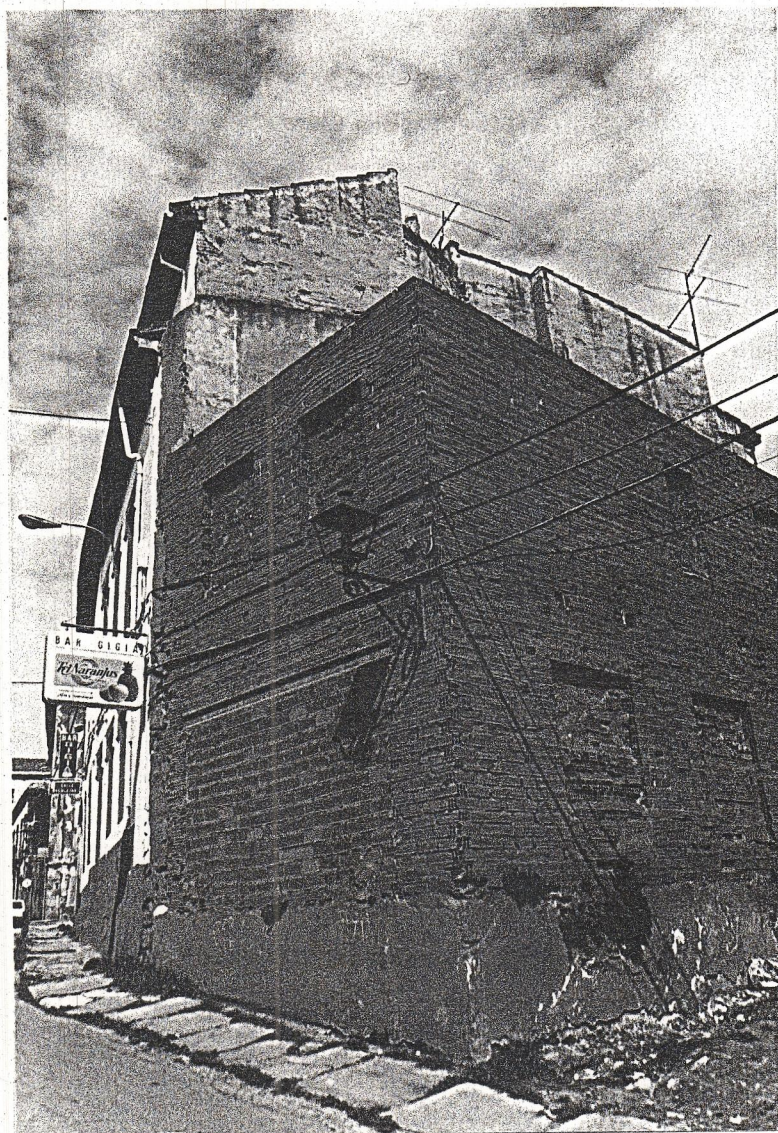
© Fichas de información y análisis de actuaciones de rehabilitación ARC/GRUSA

2116-01

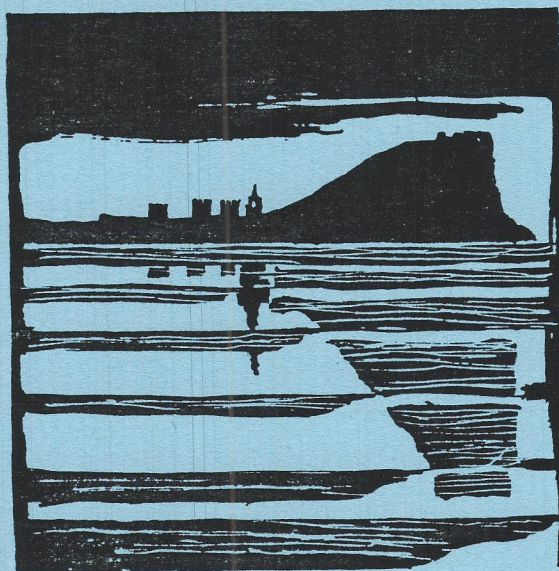
edificio Arzobispo Vallés 1

código del edificio

DOCUMENTACION FOTOGRAFICA



AYUNTAMIENTO DE GIJON



Plan Especial
de Protección y Reforma Interior
del barrio de Cimadevilla

FICHAS DE NORMATIVA

MANZANA

EDIFICIO

2116

11

N.º 2

2116-01

código del edificio

--	--	--	--	--

CALIFICACION Y NORMATIVA DE ACTUACION

CALIFICACION **FD**

EDIFICIO O ELEMENTO EDIFICADO, FUERA DE ORDENACION, A DEMOLER

APLICACION DE LA CALIFICACION:

Edificios o elementos edificados, especialmente disconformes con la ordenación del Plan Especial por exigencias urbanísticas, a demoler para la creación de espacios libres.

SISTEMA DE ACTUACION: EXPROPIACION

PLAZO PREVISTO:

CUATRO AÑOS A PARTIR DE LA APROBACION DEL PLAN ESPECIAL

OBRAS AUTORIZADAS:

No podrán realizarse obras de consolidación, mejora o aumento de volúmen.

Se autorizan obras de mantenimiento y reparación de ligera entidad exigidas por motivos de seguridad, salubridad y ornato.

Podrán autorizarse obras de consolidación en las circunstancias excepcionales previstas en el Art. 59 de la Ley del Suelo.

Su demolición, previa expropiación, se justifica por motivos de interés arqueológico, al encontrarse afectada por la excavación y restauración de la muralla romana.